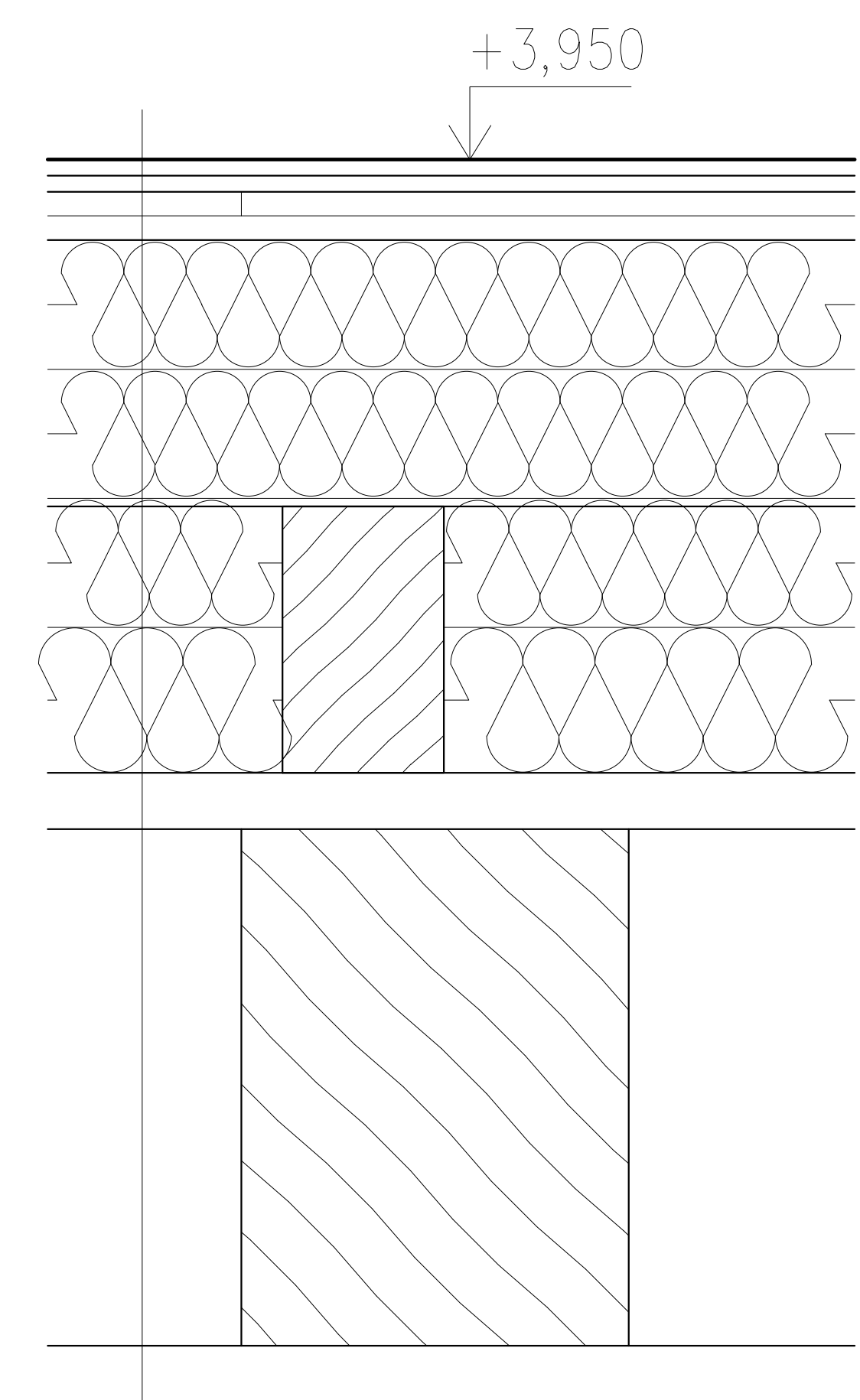
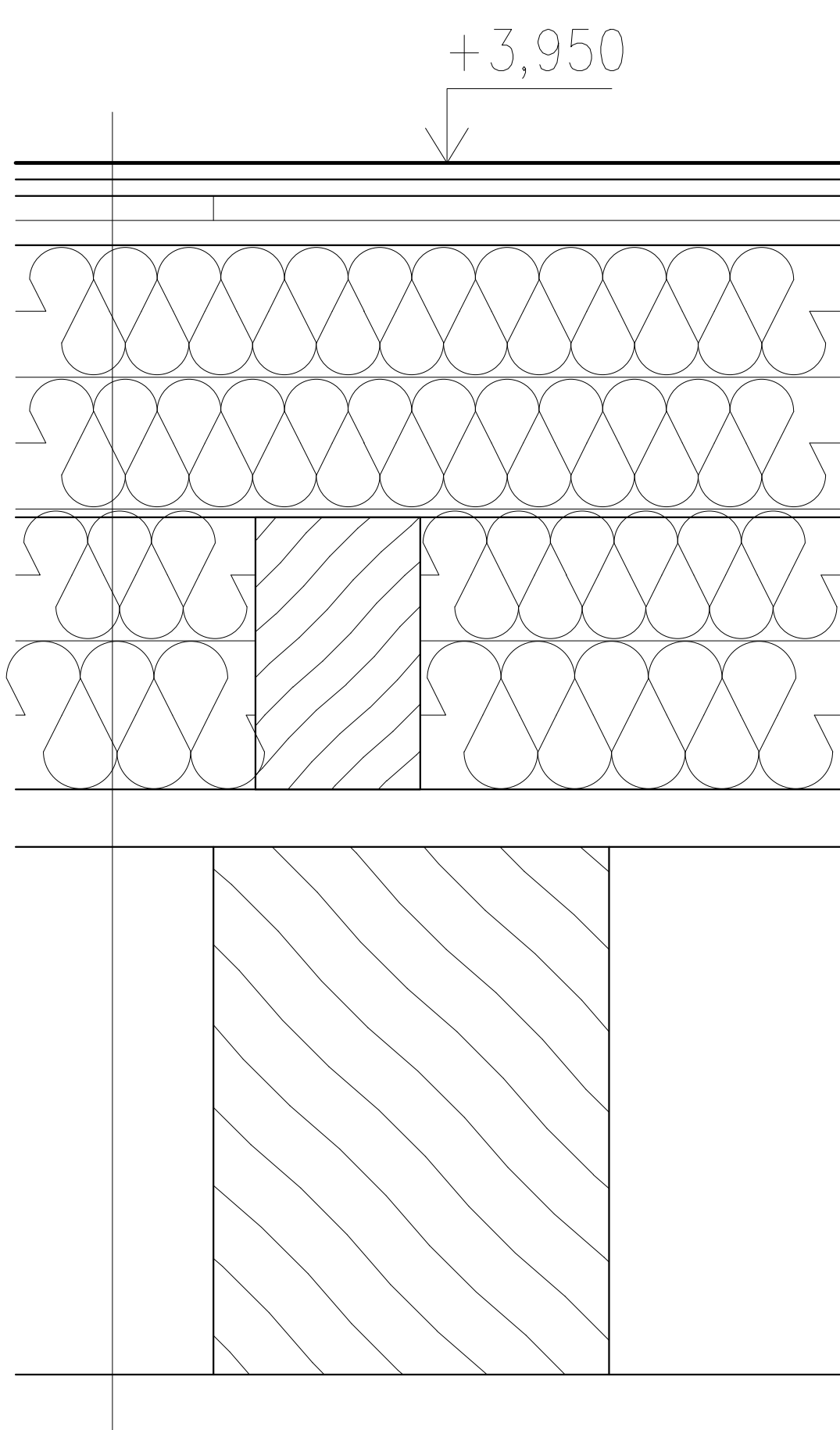


MÍSTNOST Č. 204.1, 204.2



- keramická dlažba
- flexibilní lepidlo
- penetrační nátěr
- 2x OSB deska tl. 15mm, sešroubovaná, spojení OSB desek na P+D
- PE folie – separační folie
- minerální vata tl. 320mm vložená do dřevěného roštu z trámů 2x 100/160 – trámy budou ukládány na kolmo
- parozábrana
- dřevěný prkenný záklop tl. 30mm – stávající
- dřevěný trám 240/320mm osová vzdálenost cca 1650mm – stávající
- dřevěný podhled – stávající

MÍSTNOST Č. 203.3, 204.3, 204.4



- PVC
- tlumící podložka z pěnového polyetylénu tl. 3mm
- penetrační nátěr
- 2x OSB deska tl. 15mm, sešroubovaná, spojení OSB desek na P+D
- PE folie – separační folie
- minerální vata tl. 320mm vložená do dřevěného roštu z trámů 2x 100/160 – trámy budou ukládány na kolmo
- parozábrana
- dřevěný prkenný záklop tl. 30mm – stávající
- dřevěný trám 240/320mm osová vzdálenost cca 1650mm – stávající
- dřevěný podhled – stávající

Detail sešroubování OSB desek

